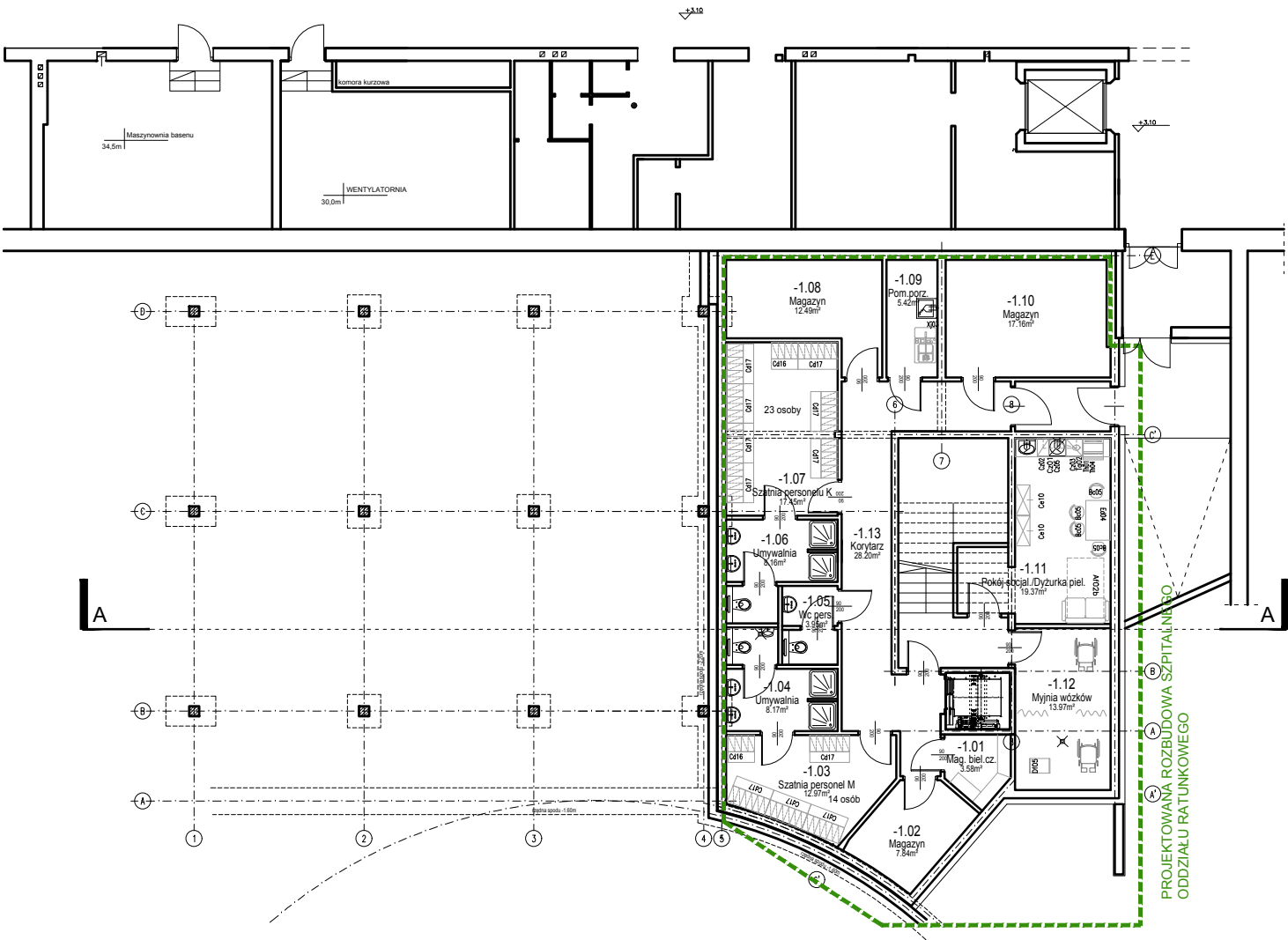


PIWNICA

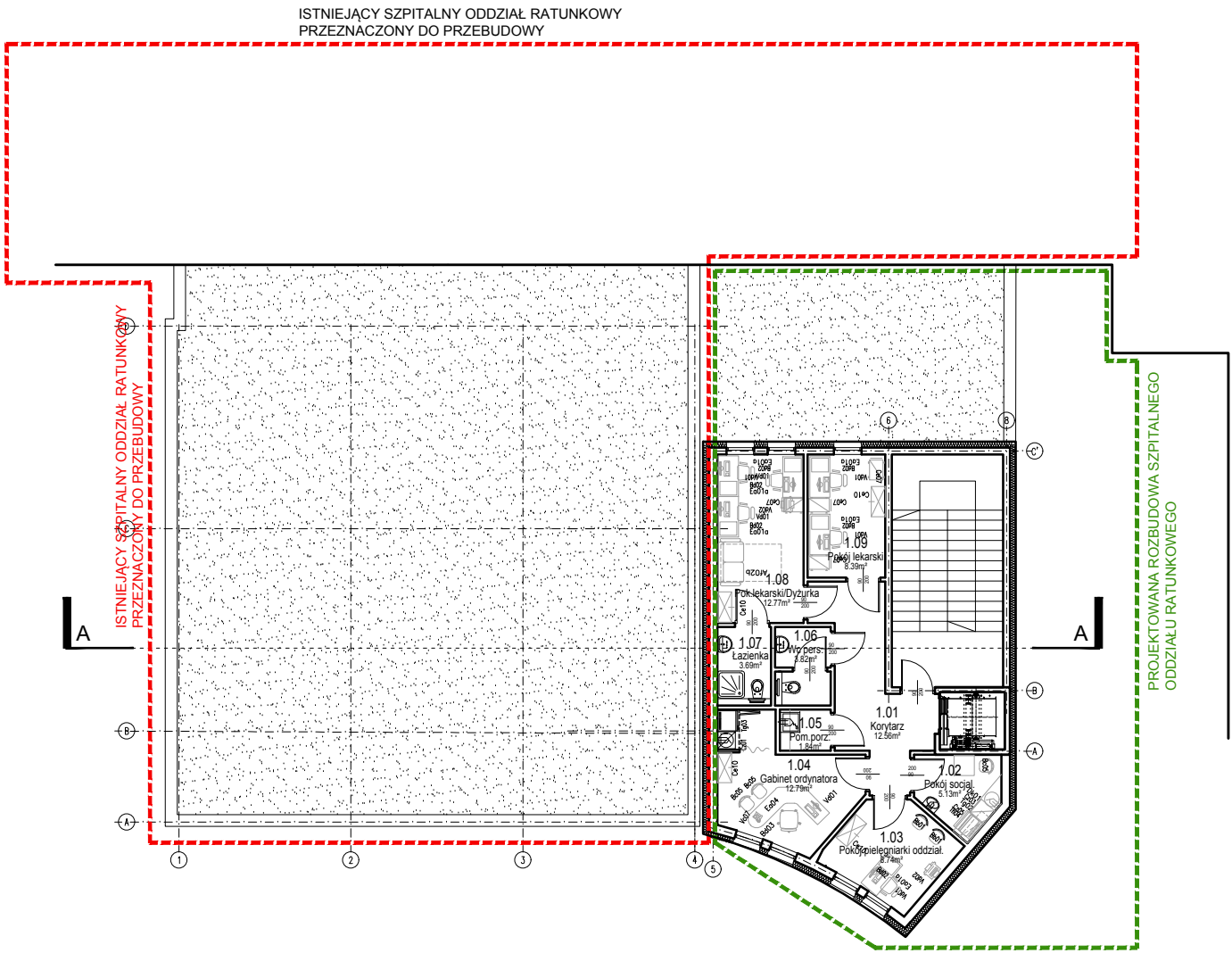


RZUT PIĘTRA

Nr	Funkcja	Pow. użytk [m2]
1.01	Korytarz	12.56
1.02	Pokój socjal.	5.13
1.03	Pokój pielęgniarstwa oddział.	8.74
1.04	Gabinet ordynatora	12.79
1.05	Pom.porz.	1.84
1.06	Wc pers.	3.82
1.07	Łazienka	3.69
1.08	Pok.lekarski/Dyżurka	12.77
1.09	Pokój lekarski	8.39
		69.73

--- ZAKRES PROJEKTOWANEJ PRZEBUDOWY
--- ZAKRES PROJEKTOWANEJ ROZBUDOWY

PIĘTRO



RZUT PIWNICY

Nr	Funkcja	Pow. użytk [m2]
-1.01	Mag. biel.cz.	3.58
-1.02	Magazyn	7.84
-1.03	Szatnia personel M	12.97
-1.04	Umywalnia	8.17
-1.05	Wc pers.	3.95
-1.06	Umywalnia	8.16
-1.07	Szatnia personelu K	17.45
-1.08	Magazyn	12.49
-1.09	Pom.porz.	5.42
-1.10	Magazyn	17.16
-1.11	Pokój socjal./Dyżurka piel.	19.37
-1.12	Myjnia wózków	13.97
-1.13	Korytarz	28.20
		158.73

4-invesi

ul. Kościuszki 13, lok. 3, 05-500 Piaseczno

temat:	Przebudowa (modernizacja) i rozbudowa Szpitalnego Oddziału Ratunkowego na działce nr ew. 32 obręb 10304 przy ul. Stępińskiej 19/25 w Dzielnicy Mokotów m. st. Warszawy		
inwestor:	Szpital Czerniakowski ul. Stępińska 19/25 00-739 Warszawa		
nazwa rys.:	RZUT PIWNICY I RZUT PIĘTRA		
data:	faza:	skala:	nr rys.: 03
MARZEC 2019	KONCEPCJA	1:200	rewizja: 00